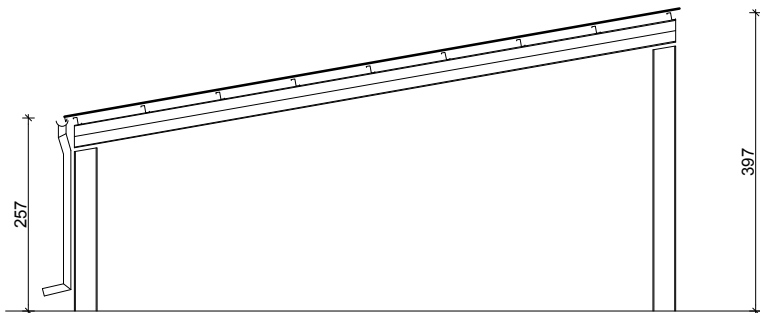
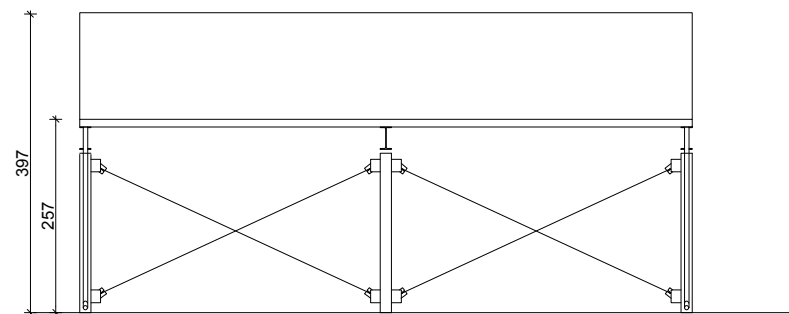


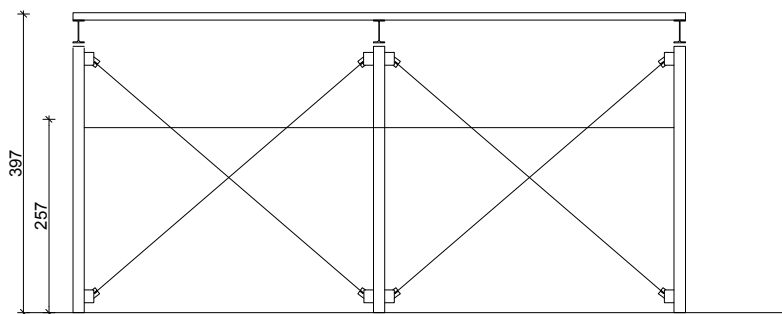
elewacja północno-zachodnia1:100



elewacja południowo-wschodnia 1:100



elewacja południowo-zachodnia1:100



elewacja północno-wschodnia 1:100

NAZWA I ADRES OBIEKTU BUDOWLANEGO	BUDOWA BUDYNKU GOSPODARZEGO, WIATY POD SKŁADOWANIE DREWNA I WIATY POD SKŁADOWANIE MATERIAŁÓW KONSERWATORSKICH			
INWESTOR	Muzeum Rolnictwa im Ks. Krzysztofa Kluka w Ciechanowcu 18-230 Ciechanowiec, ul. Pałacowa 5			
ADRES INWESTYCJI	nr geod. działek 528/4 i 528/3 w obrębie Nowodwory gm. Ciechanowiec.			
TYTUŁ RYSUNKU	WIATA DO SKŁADOWANIA MATERIAŁÓW KONSERWATORSKICH ELEWACJE			
PROJEKTANCI:			PODPIS:	
ARCHITEKTURA	mgr inż.arch. Andrzej Grajter upr.proj.arch. Nr BŁ/13/90			
KONSTRUKCJA	mgr inż. Maciej Łapiak upr.proj. Nr PDL/0085/PBKb/16			
ETAP	Projekt Techniczny Projekt Architektoniczno - Budowlany	SKALA 1:100	26.09.2022	NR RYS 7